

Handleiding IJssellandScan

Algemeen

De IJssellandScan is een **digitale databank** met gezondheidsinformatie van de regio IJsselland. De IJssellandScan is een samenwerking tussen GGD IJsselland en Proscop en geeft **in één oogopslag de gezondheidsinformatie** van de regio IJsselland weer. Het doel van de scan is om beschikbare gezondheidsinformatie beschikbaar te maken voor professionals en inwoners van de regio IJsselland en om deze **data op een gebruiksvriendelijke manier te visualiseren**.

Op basis van de data worden **kenmerken van een gemeente of wijk in kaart gebracht**. Aandachtspunten worden gesignaleerd en indien wenselijk kan de data gebruikt worden om **actief beleid vorm te geven**, zoals het starten van interventies, projecten en/of programma's.

Bronnen

Data op de IJssellandScan is afkomstig van verschillende **publiek toegankelijke als wel besloten bronnen** zoals het CBS, RIVM, NIVEL, ROS-wijkscan en de GGD-monitors. De data wordt gecombineerd en waar mogelijk geïntegreerd en vervolgens op een overzichtelijke manier gepresenteerd.

Home

(Actuele) thema's

Data wordt per thema gevisualiseerd. De actuele thema's wisselen een aantal keer per jaar, afhankelijk van wat er speelt in regio IJsselland. De overige thema's zijn standaard beschikbaar.

Gebruiksaanwijzing tegels

- Je bent op de homepage. Hier vind je de 'Actuele thema's', 'Nieuws' en de 'Overige thema's'.
- Kies een thema en klik op het icoontje.

Nieuws

Start onderzoek GGD naar gezondheid van jongeren

Dit najaar voert GGD IJsselland weer de gezondheidsmonitor Jeugd uit: een grootschalig onderzoek naar de gezondheid, het welzijn en de leefstijl van jongeren uit klas 2 en 4 van het voortgezet onderwijs...

[Lees meer](#)

Kennisniveau van jongeren over veilige seks moet beter

Seks onder je 25ste is een landelijk onderzoek naar seksuele gezondheid van jongeren van 12 tot 25 jaar. Het onderzoek is in 2017 uitgevoerd door Rutgers, Soa Aids Nederland en GGD'en. In de regio IJs...

[Lees meer](#)

IJssellandScan feestelijk gelanceerd

De IJssellandScan is dinsdagmiddag 4 december 2018 feestelijk gelanceerd in Stadkamer Zwolle door Rianne van den Berg, directeur Publieke Gezondheid van GGD IJsselland, en Arie Jongejan, directeur-bes...

[Lees meer](#)

Overige thema's



Bevolking

Gegevens over inwonersaantallen, etniciteit, SES en huishoudenssamenstelling.

[Lees meer](#)



Leefstijl

Gegevens over voeding, gewicht, bewegen en middelengebruik.

[Lees meer](#)



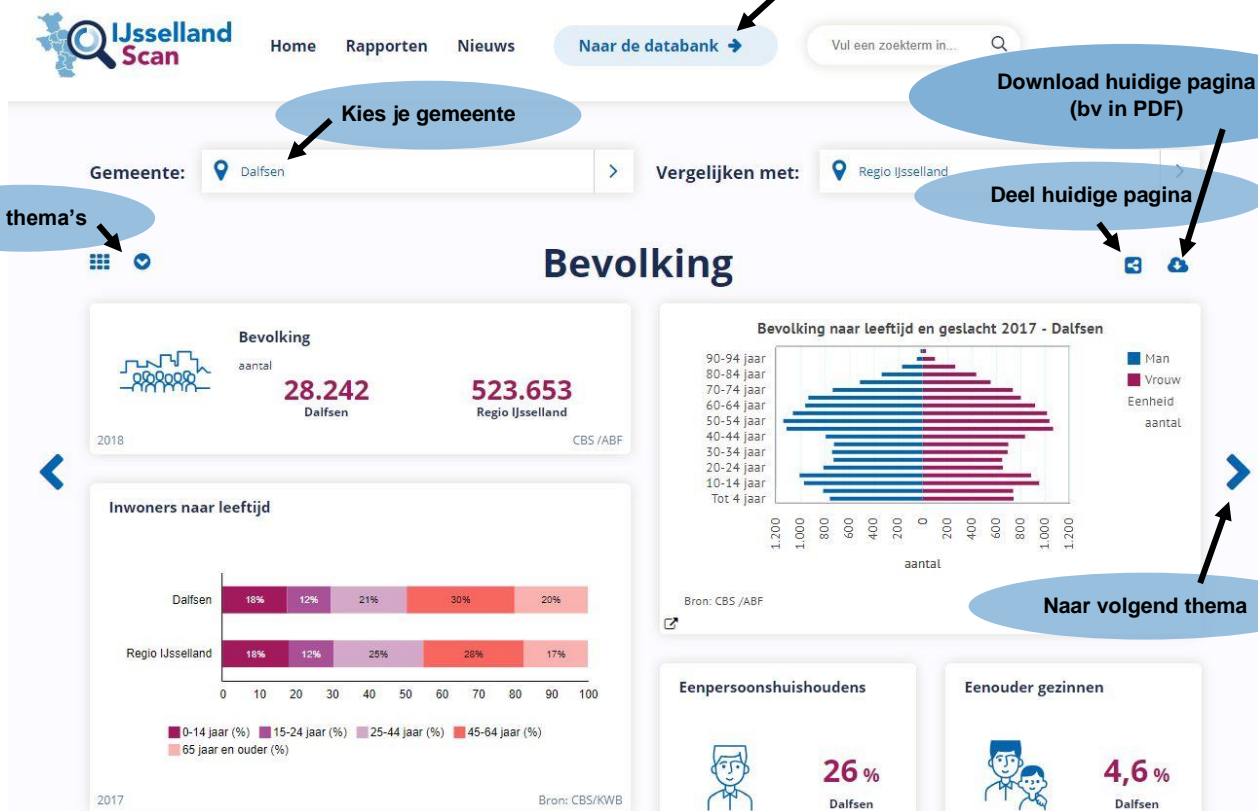
Gezondheid

Gegevens over ervaren gezondheid, chronische aandoeningen, psychische gezondheid, positieve gezondheid en kwetsbaarheid.

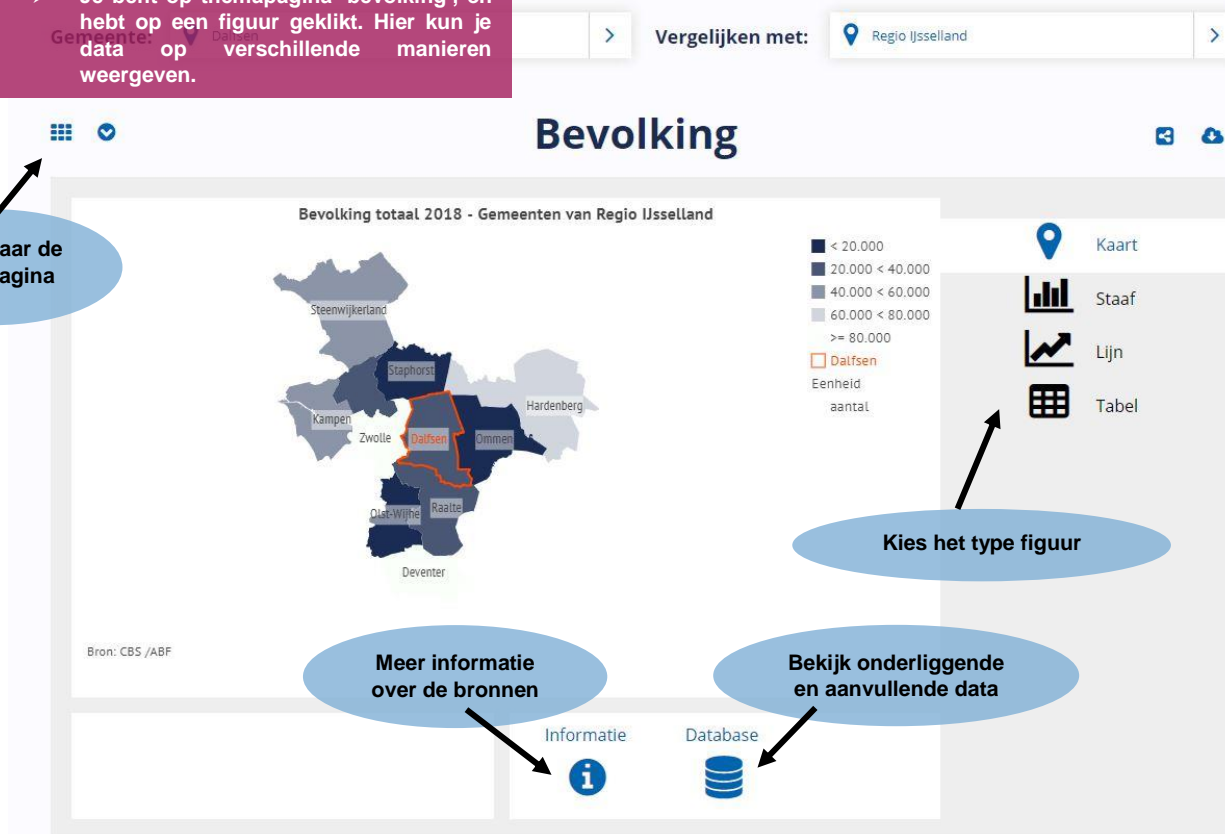
[Lees meer](#)

Bevolking

- Je bent op themapagina 'bevolking'.
- Klik op de figuren voor verder specificaties van het onderwerp.



- Je bent op themapagina 'bevolking', en hebt op een figuur geklikt. Hier kun je data op verschillende manieren weergeven.



Databank

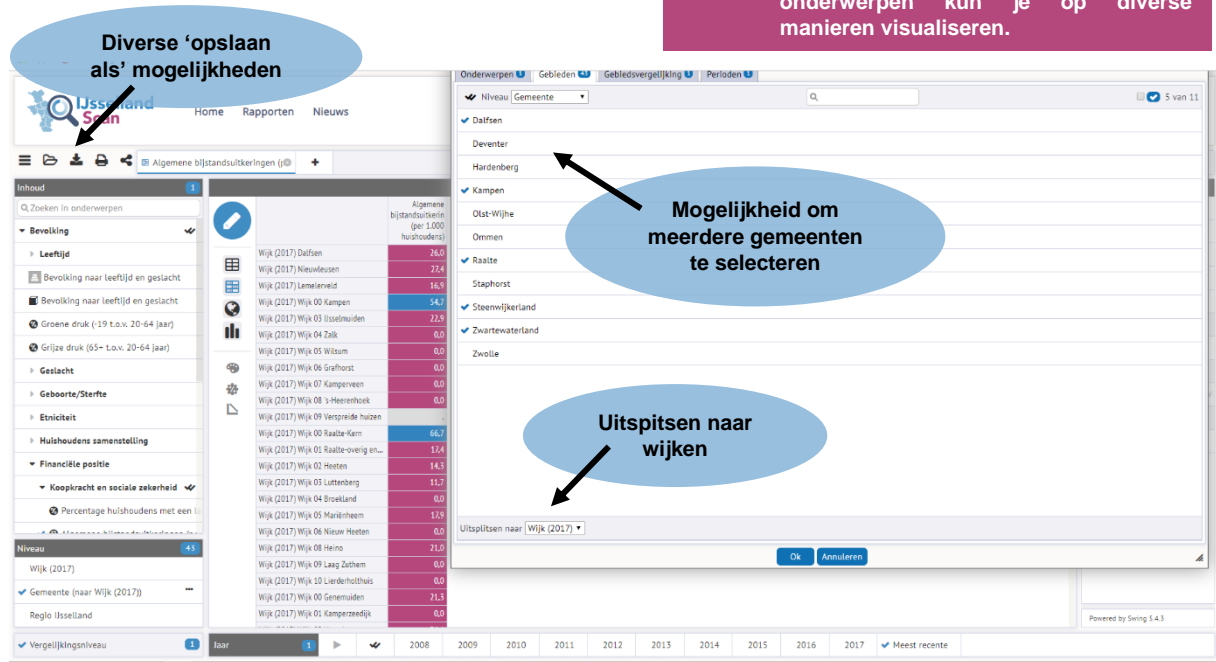
- Je bent op de databank. Hier kun je diverse onderwerpen selecteren. Deze onderwerpen kun je op diverse manieren visualiseren.

Diverse 'opslaan als' mogelijkheden

Mogelijkheid om meerdere gemeenten te selecteren

Uitsplitsen naar wijken

Keuzemogelijkheid diverse jaartallen



The screenshot shows the IJsselland Scan Databank interface. On the left, there's a sidebar with filters for 'Bevolking' (Population), 'Leeftijd' (Age), 'Geslacht' (Gender), 'Geboorte/Sterfte' (Birth/Death), 'Etniciteit' (Ethnicity), 'Huishoudens samenstelling' (Household composition), and 'Financiële positie' (Financial position). The main area displays a table of data for 'Wijk (2017)' (Municipality (2017)) across various municipalities. The table has columns for 'Wijk (2017)', 'Algemene bijstandsuitkering (per 1.000 huishoudens)' (General social security benefit (per 1,000 households)), and 'Wijk (2017)'. The table lists municipalities like Dalfsen, Nieuwleusen, Lemelerveld, Kampen, IJsselmeulen, Zalk, Wilsom, Grafhorst, Kampenveer, Heerenhoek, Verspreide huizen, Raalte-Kern, Raalte-overig en, Heeten, Luttenberg, Broekland, Marlinheem, Nieuw Heeten, Helms, Laag Zutphen, Lierderhothuis, Genemuiden, and Kamperzeedijk. The bottom of the interface shows a timeline for years from 2008 to 2017, with a dropdown menu for 'Meest recente' (Most recent).